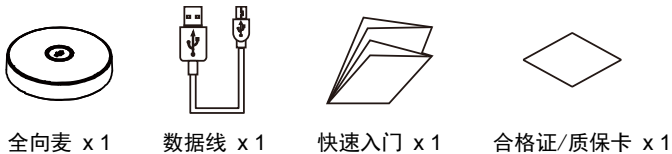
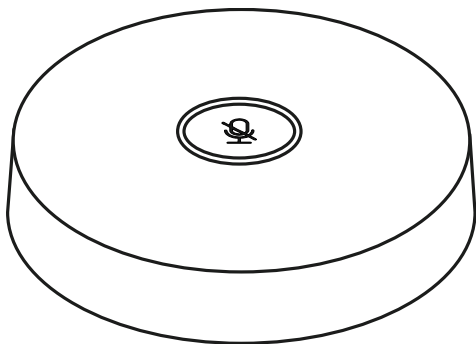


ROCWARE RM10 迷你 USB 全向麦克风 快速入门

1 装箱清单



2 产品外观



3 产品特性

小巧便携、随身随行

小巧便携的 USB 全向麦克风，外形小巧别致，轻松装进口袋，随身携带，方便出行。

简单易连、即插即用

USB 即插即用，连接电脑、平板和视频会议终端，兼容多种系统和软件，适合视频通话等日常应用。

高清通话、清晰流畅

智能降噪，音质饱满，通话清晰，抗干扰，高保真，电话会议和视频会议随时通，360°全向远场拾音。

拾音利器、沟通舒适

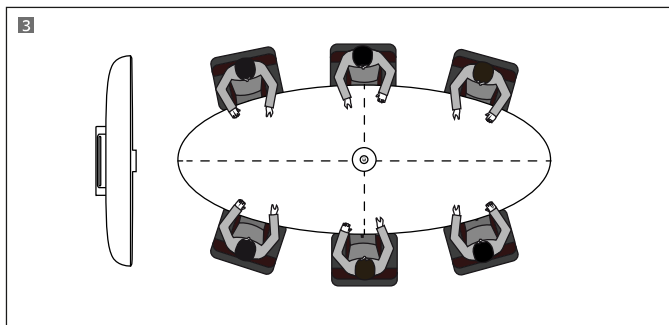
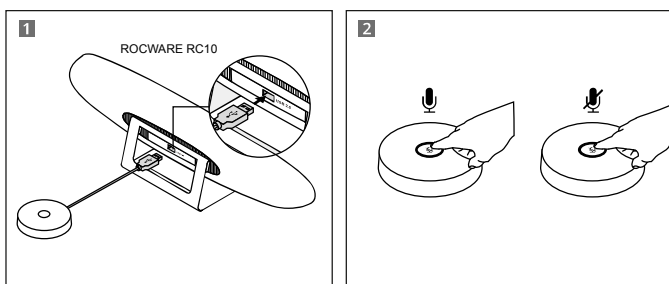
360°全向拾音，3m 优质拾音距离，不再贴着会议设备讲话，让您可以在长时间通话中自由站立和走动。

4 产品规格

会议能力	
覆盖面积	15 ~ 30m ²
参会人数	5 ~ 8人
麦克风	
优质拾音距离	3m
频率响应	100Hz ~ 10kHz
指向性	360°全向
灵敏度	- 40.5dB (V/Pa)
信噪比	64dB
总谐波失真	10% (1kHz, 120 dB SPL)
兼容性	兼容主流操作系统，如Windows XP/Vista/7/8/10
接口和按键	
接口	1 x USB接口
按键	1 x 发光静音按键

一般规范	
供电	USB: 5V DC
尺寸 (R x H)	Φ100mm × 20mm
净重	0.15 Kg
环境条件	
工作温度	0°C ~ 40°C
存储温度	-20°C ~ 70°C
相对湿度	5% ~ 95% (非凝结)

5 应用场景



说明 本示意图仅供参考，设备及连线请以实际应用环境而定。

6 有毒有害物质声明

部件名称	有毒有害物质或元素					
	铅 (Pb)	汞 (Hg)	镉 (Cd)	六价铬 (CrVI)	多溴联苯 (PBB)	多溴二苯醚 (PBDE)
金属	x	o	o	o	o	o
塑料	o	o	o	o	o	o
玻璃	x	o	o	o	o	o
线路板	x	o	o	o	o	o
电源	x	o	o	o	o	o
附件	x	o	o	o	o	o

本表格依据SJ/T 11364的规定编制。

o: 表示该有害物质在该部件所有均质材料中的含量均在GB/T 26572规定的限量要求下。

x: 表示该有害物质至少在该部件某一均质材料中的含量超出GB/T 26572规定的限量要求，且目前没有成熟的替代方案。